



## Preise APPARTEMENT

### ZIMMER- UND VERPFLEGUNGSSTANDARDS PRO NACHT

Appartement max. 6 Personen	97,00 €
Verpflegungspauschale Vollpension pro Person / Tag	34,00 €

### FÜR ALLE ÜBERNACHTUNGEN GILT PRO PERSON / NACHT

Zuschlag für eine Übernachtung	8,00 €
Zuschlag für Belegung von Freitag – Sonntag ab 15 Jahren	2,00 €
Aufbettung (bei Überschreitung der Maximalbettenzahl je Unterkunft)	10,00 €

### WEITERES

Nutzung Kleinküche bei Verpflegung vom Haus / Tag	7,00 €
Nutzung Kleinküche bei Selbstversorgung / einmalig	40,00 €

Ermäßigungen für Kinder/ Jugendliche bei Familienaufenthalten lt. Preisliste

### TAGESSÄTZE FÜR KINDER, SCHÜLER, AZUBIS, STUDENTEN, FSJ-GRUPPEN

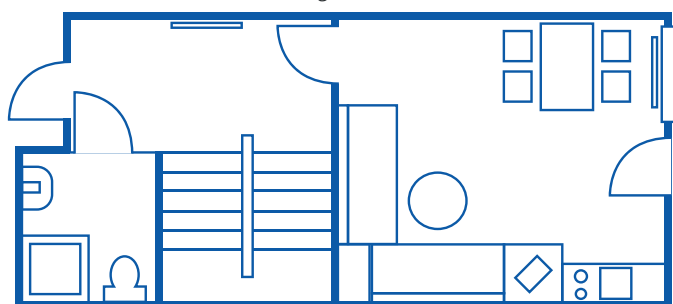
(Übernachtung inklusive Vollpension, ohne Bettwäsche)

15 – 26 JAHRE	57,00 €	3 – 6 JAHRE	37,00 €
7 – 14 JAHRE	54,00 €	0 – 2 JAHRE	FREI

Leihbettwäsche und Handtücher können bei Bedarf gegen Entgelt zur Verfügung gestellt werden. Sonderleistungen erhalten Sie gerne auf Nachfrage. Die Preislisten für externe Gäste und Gruppen sowie kirchlich geführte Gruppen stehen zum Download (PDF) für Sie bereit.



Erdgeschoss



Obergeschoss

